

Coltlite

Ламелни прозрачни елементи за естествено вентилиране и осигуряване приток на въздух



Продуктови кодове:

CL / T / 1E / M / B24 – двойно остъкляване, ел. задвижване

CL / T / 1S / P – двойно остъкляване, пневмат. задвижване

CL / N / 1E / M / B24 – термоизолирани с ел. задвижване

CL / N / 1S / P – термоизолирани с пневмат. задвижване

CL / S / 1E / M / B24 – с единично стъкло; ел. задвижване

CL / S / 1S / P – с единично стъкло; пневмат. задвижване

Ламелният прозрачен елемент Coltlite служи както за допълване на дневната осветеност, така и за топло- и димоотвеждане. В зависимост от изискванията системата предлага съответните варианти с различни опции за управление. Естетичният дизайн на ламелния прозрачен елемент Coltlite позволява използването му особено в търговски сгради с високи изисквания за функция и дизайн.

Ламелните прозрачни елементи Coltlite са изработени от екструдирани алуминиеви профили и надеждни осови лагери. Стъклените ламели се състоят, според желанието, от единично стъкло или стъклопакет.

Единичното остъкляване обикновено е от стъкло с дебелина 8, 10 или 12 мм, като вида на стъклото може да бъде избран в зависимост от приложението. При топлоизолирано остъкляване могат да се използват стъкла с обща дебелина до 32 мм, при които дебелината на стъклото може да варира от 4 ÷ 8 mm.

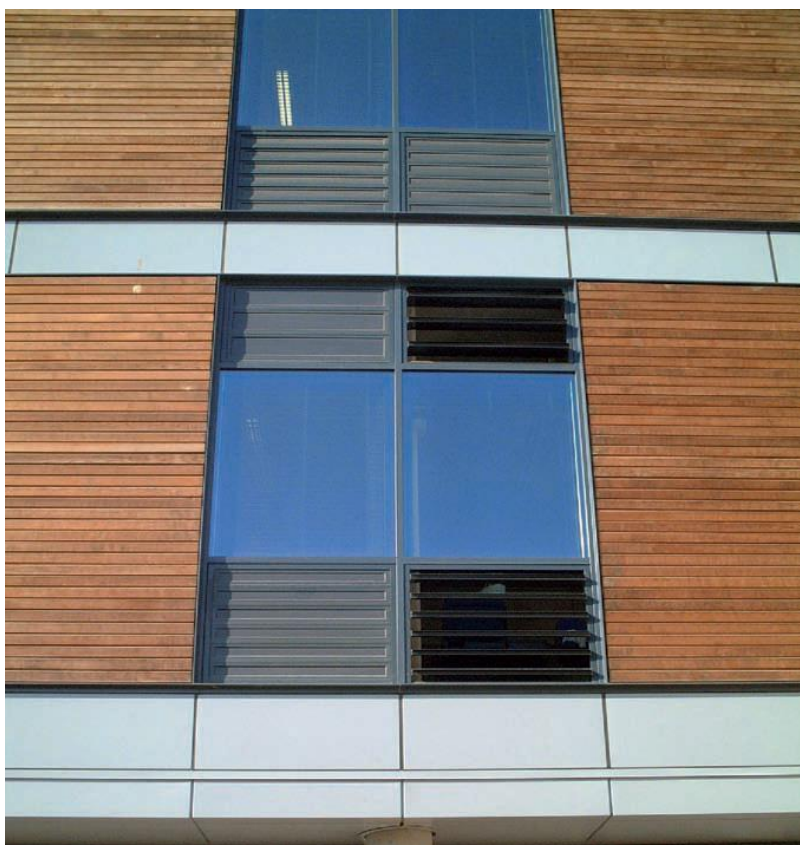
Също така може да се използват сандвич панели от различни материали.

В зависимост от изискванията, може да бъде избран ламелен топлоизолиран или неизолиран прозрачен елемент Coltlite. Уникална за тези елементи е опцията за интегриране задвижването на елементите със системата за управление на сградата в напълно автоматичен режим на работа.

Един мотор може да задвижва до 8 ламела. Със специални мотори могат да се задвижват два съседни елемента едновременно.

Друг вариант за управление е чрез ръчно задвижване на ламелите чрез ръчен лост или посредством манивела. Разбира се възможно е и използването на пневматични цилиндри.

Система Coltlite LWT е конструирана, произведена, изпитана и сертифицирана като NRWG за извеждане на дима по EN 12101-2.



Проветряване

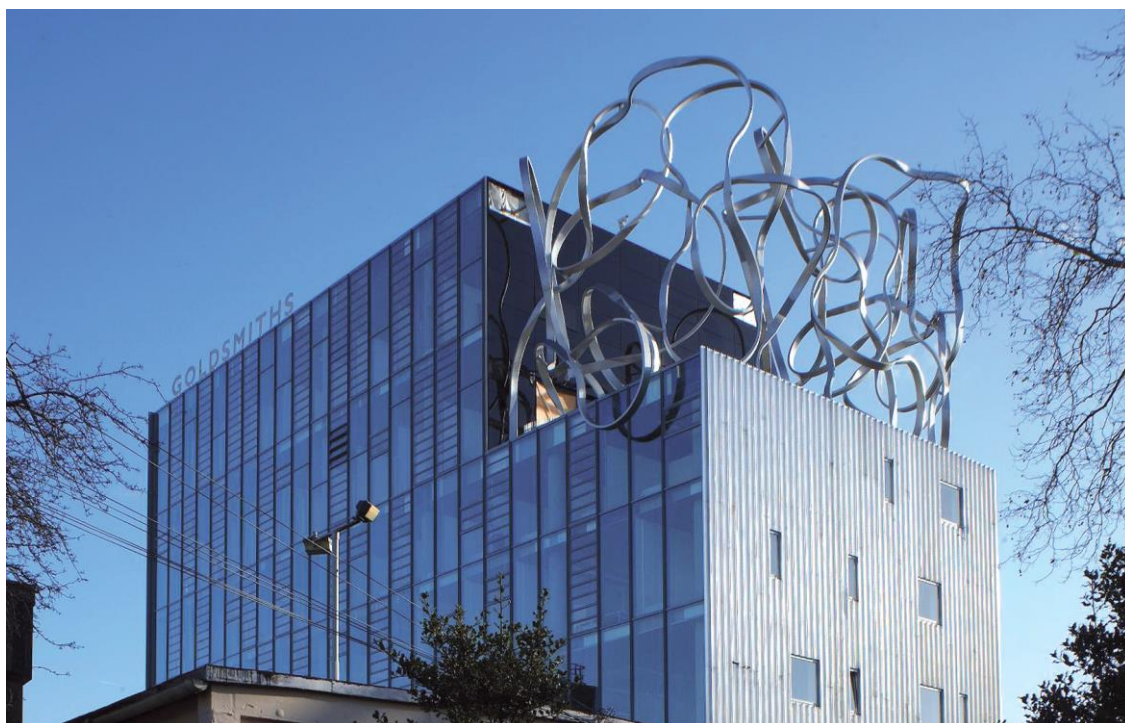
Естествената вентилация подобрява ефективно и трайно климата в помещението. За отстраняването на топлия или застоял въздух, трябва да се монтира ламелния прозоречен елемент Coltlite в горната част на сградата, а за осигуряване приток на въздух – в долната част на сградата. Чрез включването им в системата за управление на сградата, тази функция се автоматизира и се регулира плавно.

Димо- и топлоотвеждане

Coltlite е високо ефективна NRWG-система за проветряване и вентилиране. В система RWA ламелния прозоречен елемент Coltlite също може да се използва за приток на въздух в по-ниска височина - естетически интегрирани в сградната обвивка.

Системни функции

- Естетичен дизайн, с размери на място.
- Мултифункционална система: естествена вентилация, естествено димо- и топлоотвеждане с качества на един прозорец.
- Използване на дневната светлина.
- Отличен коефициент на въздухопропускливост.
- Възможен дизайнерски вариант е използването в структурното остъкляване.
- Без или в рамката интегрирани ел. мотори.
- Възможно изолирано остъкляване или сандвич пълнежи.
- Термично прекъснати профили.
- Висока надеждност при електрическото задвижване.
- Всички елементи от обкова са невидимо вградени в рамката.
- Добра шумоизолация и ниска пропускливост на въздуха.



Системни варианти:

Coltlite LWN

Касата и крилото са от термо прекъснати или непрекъснати, екструдирани алуминиеви профили, ламелните крила са от термо прекъснати или непрекъснати профили, анодизирана повърхност или прахово боядисване по RAL, със скрит, вграден в рамката обков, обща дебелина на стъклото 24 мм.

Coltlite LWS

Касата и крилото са от термо прекъснати или непрекъснати, екструдирани алуминиеви профили, ламелните крила са от термо прекъснати или непрекъснати профили, анодизирана повърхност или прахово боядисване по RAL, със скрит, вграден в рамката обков, обща дебелина на стъклото от 8 до 12 мм.

Coltlite LWT 28 – 32

Ламелни прозоречни елементи COLTLITE тип LWT 28, за допълване на дневната осветеност, за изборно програмируемо вентилиране и за осигуряване приток на въздух в случай на пожар, състоящи се от шест хоризонтални ламели и две ел.моторни бутала с управляема функция "отваряне/затваряне.

Елементът е изпълнен от термо прекъснати или непрекъснати алуминиеви профили, прахово боядисани в станд. RAL цвят, обрамчен от произведена и праховобоядисана в Glasbau Hahn алум. рамка с определени външни размери, в това число стъклопакет от 2 x 6 мм. флоатно стъкло и стъклодържател 16 мм. с коеф. на топлопреминаване 1,1 W/m²K, съгласно DIN EN673; g = 58% , съгласно DIN EN 410; TL = 78%.

- Обрамчващ и клипсващ профил за монтаж в прозоречната рамка;
- Два ел. мотора D+H Lah 61/24 V, монтиран на ламелния елемент с 2,5 м'
- Свързващ кабел, в цвят близък до RAL 7035 – светлосив, без щепсел, функционален в темп. режим -5 до + 70 градуса Целзий. Цветът на кожата на мотора е еднакъв с цвета на ламелния елемент. С автоматичен изключвател и устройство за настройка силата на затваряне.
- Обща дебелина на стъклото от 28 до 32 мм.

Ламелният елемент с ел. мотори е конструиран, произведен и изпитан от производителя по EN 12101-2 CE Конфирмационен сертификат.

За по-изчерпателна информация свържете се с нас:

COLT Group

Colt Austria GmbH – Представителство България

"Агенция Митев-Радулов" ООД

5500 Ловеч, Ал.Кусев 9

00359 68 66 33 11 тел.;

00359 68 66 33 22 факс;

00359 68 66 33 30 и 0887 282 532 мобилен директно

E-mail: pl.mitev@amr.bg

Нашата визия е да създаваме по-добри условия за живот на хората!

[/www.fire-protection.amr.bg/](http://www.fire-protection.amr.bg/)